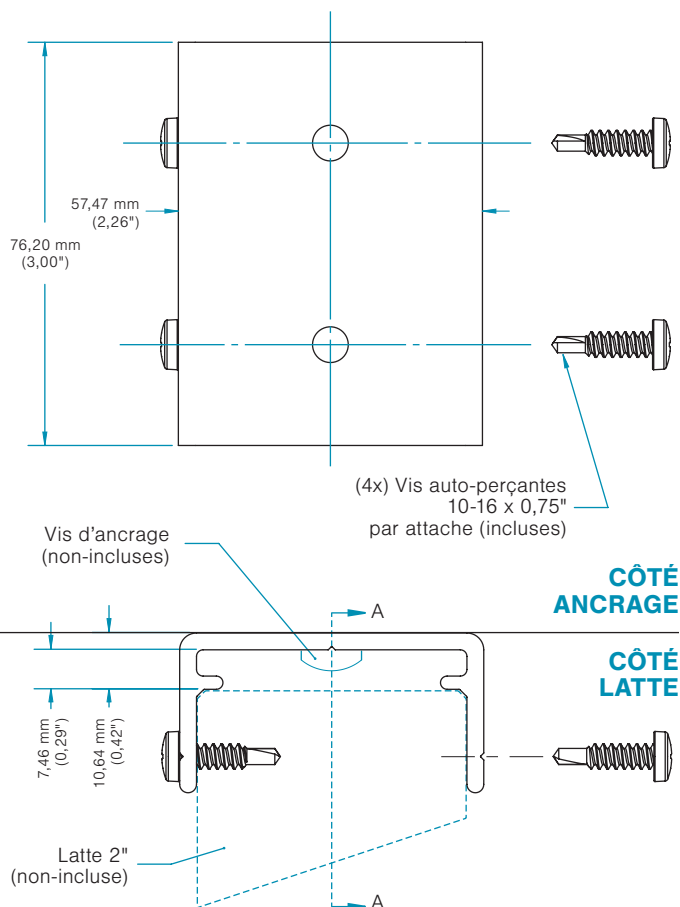
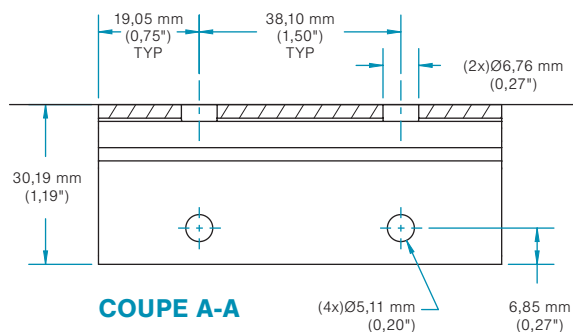
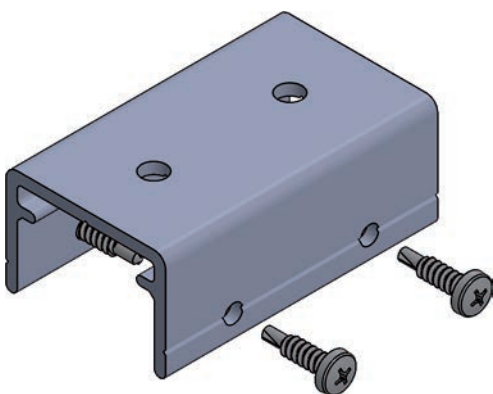


FICHE TECHNIQUE – INSTALLATION

Accessoires lattes d'aluminium
Série MAA

Attache CC – Lattes 2 po



Spécifications générales

MODÈLE

Attache CC - Lattes 2 po

MATÉRIEL

Aluminium 6063-T6

FINI

RAL 7022 Mat

POIDS

0,17 lb | 0,077 kg

RECOMMANDATION

La distance de montage recommandée pour les vis d'ancrage (par d'autres) et/ou les supports Maibec aluminium est de 8'-0" (2438 mm) c/c*.

* Calculé pour des lattes de 1" (25 mm), 1,5" (38 mm) et 2" (50 mm) d'épaisseur de 2" (50 mm) à 8" (203 mm) de largeur. Pour d'autres dimensions, veuillez contacter le support à la clientèle.

REMARQUE

La première vis/support doit être installé à un maximum de 12" (305 mm) de l'extrémité de la latte.

IMPORTANT

Vérifiez toujours les réglementations locales en matière de construction avant d'installer les lattes Maibec aluminium.